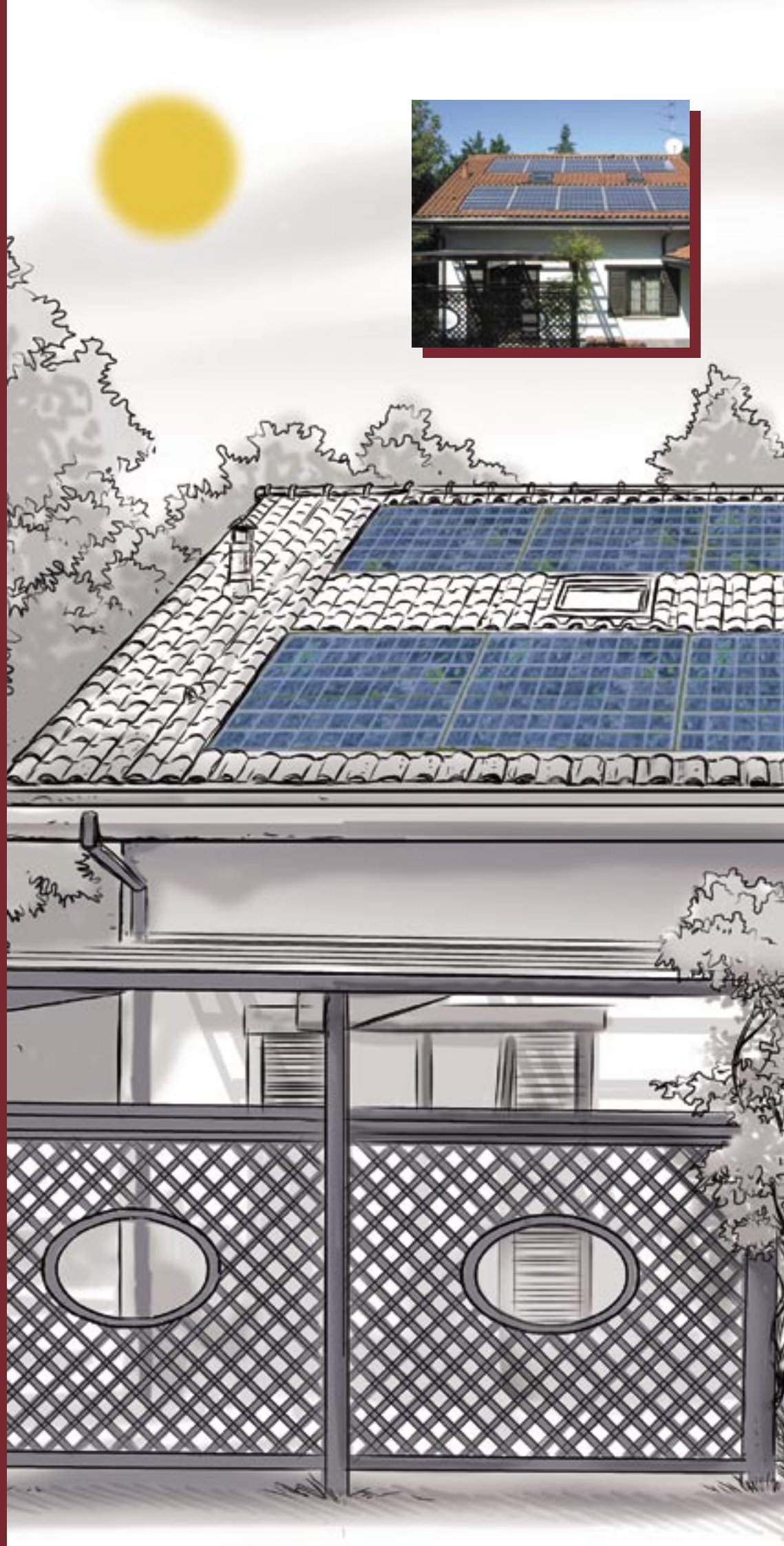
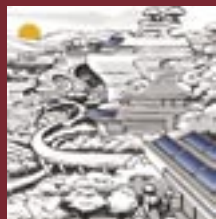




MODULO FV INTEGRATO ELETROTREGOLA

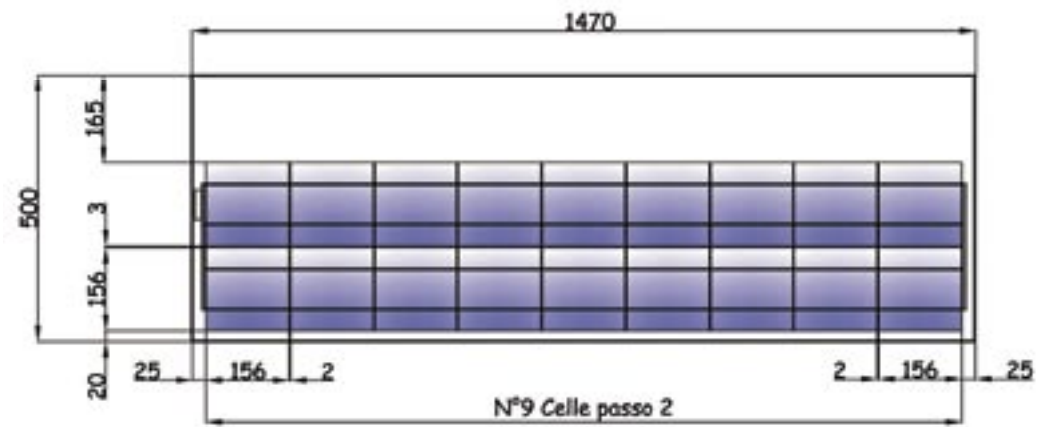


ET75 - ETB65

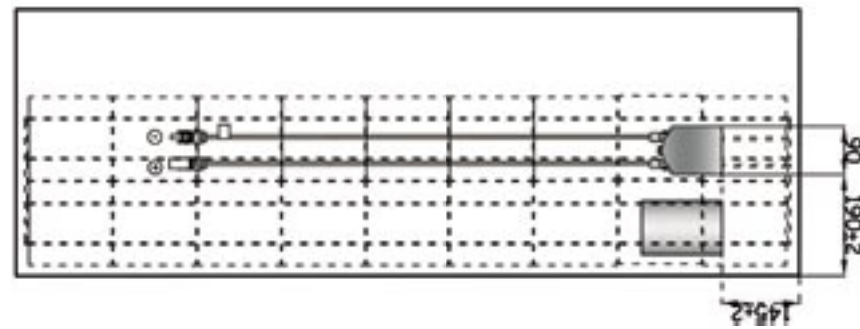
ELETROTREGOLA

MODULO FOTOVOLTAICO INTEGRATO ELETROTREGOLA

FRONTE



RETRO



PROFILO



ASSOCIAZIONI



INSTALLAZIONE RAPIDA - Esempio di posa



Posa profilo anteriore



Posa prima scossalina laterale



Posa delle guarnizioni



Posa e fissaggio staffe



Posa del primo modulo



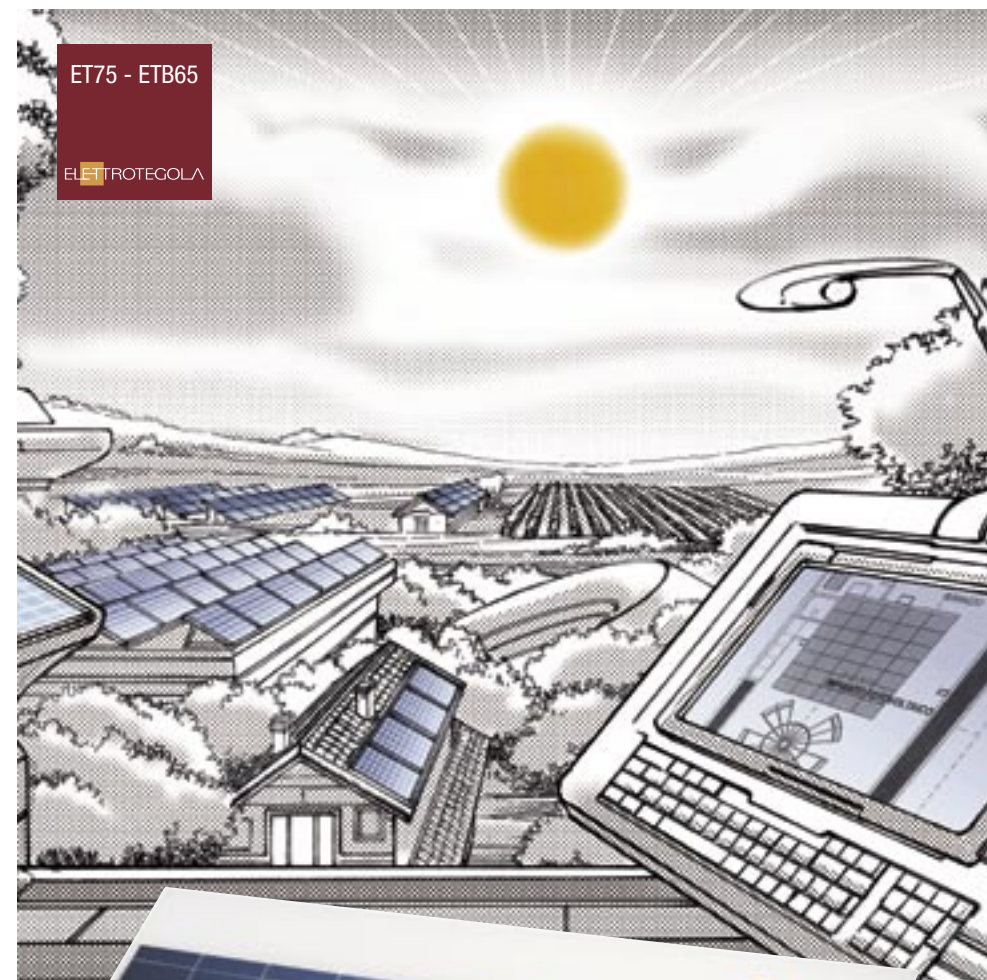
Posa staffe e moduli successivi



Chiusura con profilo parapassero



Lavoro terminato

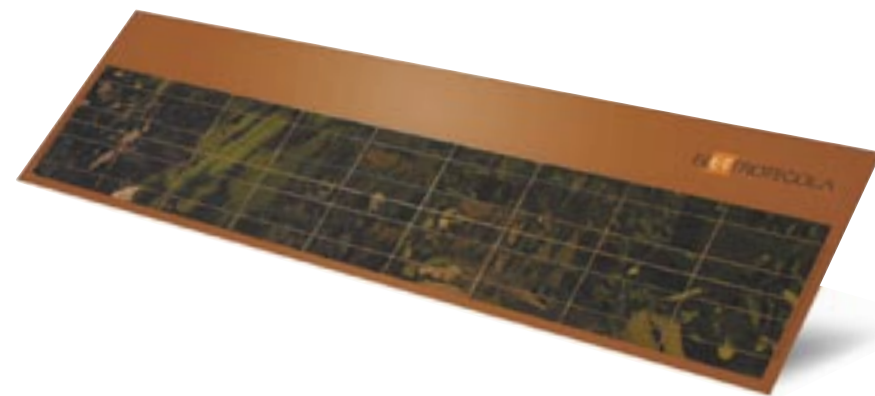


ET75 - ETB65

ELETTROTEGOLA



ET75



ETB65

ELETTROTEGOLA

www.elettrotegola.it



MODULO FOTOVOLTAICO INTEGRATO ELETTROTEGOLA

ET75 - ETB65

ELETTROTEGOLA

CARATTERISTICHE FISICHE ET75 - ETB65

Lunghezza	mm	1.470
Larghezza	mm	500
Spessore modulo	mm	5,5
Spessore vetro	mm	4
Area	m ²	0,74
Superficie attiva (celle)	m ²	0,44
Peso	kg	8,5
Carico massimo superficiale	kg/m ²	240

CELLE SOLARI

Dimensioni	mm	156 x 156
Forma		Quadrata
Quantità	pz.	18
Numero celle per stringhe		9 x 2
Vetro frontale		Basso contenuto di ferro, temprato, prismatico
Incapsulante		E.V.A. (Etil Vinil Acetato)
Protezione posteriore		PVF/PET/PVF o PET/PET bianco o marrone
Scatola di giunzione		Modello Tyco o similare, classe di protezione IP65, incluso n. 1 diodo di by-pass

CARATTERISTICHE ELETTRICHE

		ET75	ETB65
Potenza nominale modulo [± 5 Wp]	Wp	75	65
Tensione alla massima potenza [Vmpp]	V	9,30	9,34
Corrente alla massima potenza [Impp]	A	8,00	7,20
Tensione a circuito aperto [Voc]	V	12,80	12,00
Corrente di corto circuito [Isc]	A	8,60	7,60
Efficienza modulo [%]		14,57	12,63
	area modulo* superficie attiva	17,12	14,84
Resa modulo	W / m ²	146	126
Area per kWp	m ² / kWp	6,90	7,90
Tensione massima di sistema	V _{dc}	1000	1000

* Passo 35 cm. (caso standard)

I valori si riferiscono alle condizioni standard di test (STC: irraggiamento 1000 W/m², spettro AM 1,5, temperatura 25°C)

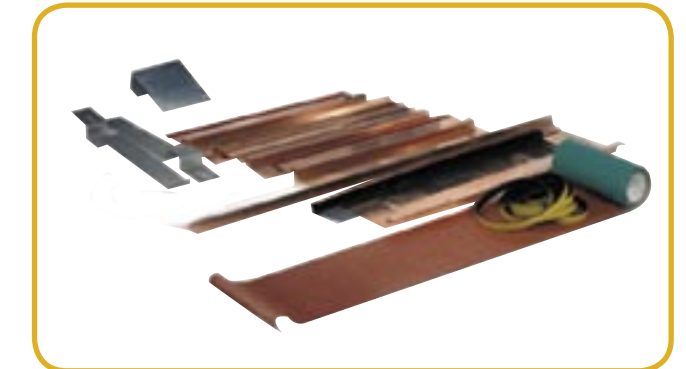
Coefficiente di temperatura [Isc]	% / °C	0,060
Coefficiente di temperatura [Voc]	% / °C	-0,330
Coefficiente di temperatura [Pmpp]	% / °C	-0,480
NOCT [± 3,5 °C]	°C	48

COMPONENTI DEL KIT D'INSTALLAZIONE

Componenti per l'integrazione in copertura:

- STAFFE DI FISSAGGIO IN ACCIAIO INOX
- LATTONERIA DI INTEGRAZIONE IN RAME O IN LAMIERA PREVERNICIATA
- CONNETTORI E CAVI J-BOX
- GUARNIZIONI E VITI

Passo o interasse compreso tra 34 e 38 cm.



SOLARDAY S.p.A.
Via delle Industrie, 27 - 20883 Mezzago (MB) - Italia
Tel. (+39) 039 6883188 - Fax (+39) 039 6021069 - info@solarday.it - www.solarday.it

www.elettrotegola.it

BRIANZA PLASTICA S.p.A.
Via Rivera, 50 - 20841 Carate Brianza (MB) - Italia
Tel. (+39) 0362 91601 - (+39) 0362 990457 - www.brianzaplastica.it - info@brianzaplastica.it